

CSATORNABEKÖTÉSI KÉRELEM

Megrendelő tölti ki:

_____ név _____ város/község

_____ utca _____ sz. _____ em. _____ ajtó

alatti lakos megrendelem Önöknél a _____ város/község _____ utca

_____ sz. _____ hrsz-ú ingatlanra a szennyvíz közcsatornára történő bekötésének műszaki

felügyeletét.

Megrendelő személyi adatai:

Születési helye: _____, _____ év _____ hó _____ nap

Anyja neve: _____ Munkahelye: _____

Telefonszáma: _____

A szennyvízbekötés lakás / üdülő / vállalkozás / egyéb: _____ szennyvízelvezetését szolgálja.

A bekötés hány épület, illetve lakás szennyvíz elvezetését biztosítja? épület _____ db lakás _____ db

A szennyvíz jellege : szociális / _____ egyéb: _____

Az ingatlan rendelkezik-e saját kúttal? igen/nem

A saját kútból kitermelt víz a közcsatornába vezetésre kerül-e? igen/nem

(A „/” jellel közölt változatok közül a megfelelőt alá kell húzni!)

***A kérelem benyújtásához, a szennyvízbekötés létesítéséhez hozzájárulok:**

Az ingatlantulajdonos neve: _____

Aláírása: _____

Lakcíme (irányítószámmal): _____

A FONTOS TUDNIVALÓK-ban részletezetteket áttanulmányoztam, azokat tudomásul veszem.

_____, 20 _____ hó _____ nap

megrendelő aláírása

*Csak akkor kell kitölteni, ha a kérelmező és az ingatlan tulajdonosa nem azonos.

HOZZÁJÁRULÁS

A SZENT LÁSZLÓ VÖLGYE SZENNYVÍZTISZTÍTÓ ÉS CSATORNAHÁLÓZAT ÜZEMELTETŐ KÖZHASZNÚ NP. Kft., mint szolgáltató hozzájárulást ad _____ lakosnak, hogy _____ város/község _____ u. _____ sz. alatti épületnél a vonatkozó rendeletek betartása mellett a csatornabekötési munkálatokat _____ által készített, _____ számú tervdokumentáció alapján és a FONTOS TUDNIVALÓK-ban részletezettek szerint elvégezze.

_____ 20 _____ év _____ hó _____ nap

FONTOS TUDNIVALÓK

Kérjük, hogy a zavartalan szennyvízszolgáltatás érdekében e FONTOS TUDNIVALÓKAT szíveskedjék figyelmesen áttanulmányozni !

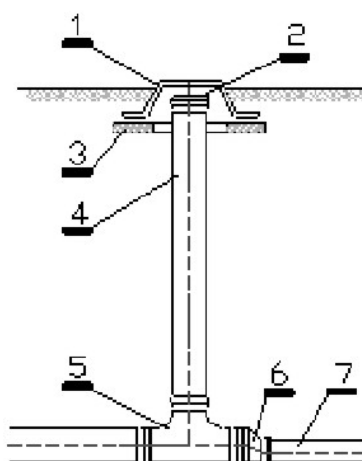
1. Új szennyvízbekötés létesítésére vonatkozó megrendelést a „Szennyvízbekötési kérelem” lap kitöltésével lehet bejelenteni. A gerinccsatorna és az ingatlan között már meglévő bekötővezeték még nem meglévő szennyvízbekötés! Az erre történő ingatlanon belüli rácsatlakozás szennyvízbekötésnek minősül és csak szolgáltatói hozzájárulással végezhető el!
2. Új fogyasztó szennyvízelvezetését biztosító szennyvízbekötés csak a 38/1995. (IV.5.) Kormányrendelet előírásainak megfelelő bekötési terv alapján létesíthető. **Azon lakáscélú ingatlanok esetén, ahol a bekötővezeték a közüzemi szennyvízelvezető vezetékkel együtt elkészült, és a geodéziai bemérése megtörtént, bekötési tervet nem kell készíteni.**
3. Minden ingatlanhoz külön bekötés készítendő, ettől eltérni csak a szolgáltató hozzájárulásával lehet.
4. A szennyvízbekötési terv elkészítésének módja:

A csatornabekötési terv elkészítésére a kérelmező szabadon választhat erre jogosított tervezőt.
5. A közcatornába csak a vonatkozó jogszabályban meghatározott minőségű szennyvíz engedhető be. Ha a bekötés nem házi, ill. szociális szennyvíz elvezetését szolgálja, kérjük, a megrendelőn jelezze!
6. **Szennyvízcsatornára csapadékvíz bekötése szigorúan tilos!**
7. Terepszint alatti helyiségek bekötését nem javasoljuk. Ha mégis megvalósul a bekötés, az esetleg szennyvízelöntésekből eredő károkért felelősséget nem tudunk vállalni.
8. Amennyiben a bekötés gravitációs üzemű csatornával nem valósítható meg, a bekötés feltételeiről a bekötési terv készítése során nyilatkozunk.
9. Amennyiben az ingatlan saját kúttal rendelkezik, és a keletkezett szennyvizet részben/egészben a közcatornába kívánja vezetni, hiteles vízmérővel kell a vízmennyiséget megmérni, mely a csatornadíj számlázás alapját képezi. Ezen vízmérő hitelesítésének költsége a fogyasztót terheli.
10. A tisztító akna/idom kialakítását, a bekötési terv/csatornabekötési kérelem melléklete szerint kell kivitelezni.

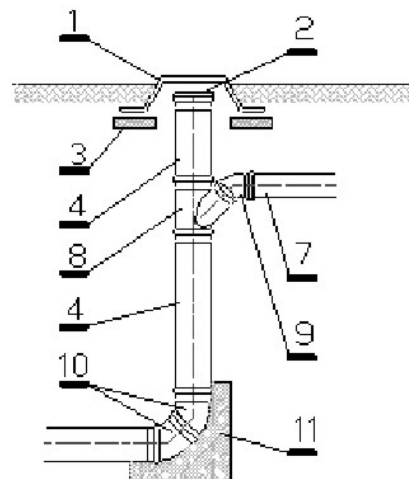
11. Az utcai közcsontra tisztítóaknájának megbontását és helyreállítását csak a Szolgáltató/megbízottja végezheti, melynek költségei a megrendelőt terhelik. A tisztító akna/idom megépítését, a bekötővezeték kiépítéséhez szükséges földmunka elvégzését, valamint az elkészült bekötés geodéziai bemérését a megrendelő biztosítja. A tisztító akna/idom, valamint a belső vezeték elkészültét kérjük, szíveskedjen jelezni, mivel azokat ellenőrizni kell. A bekötés csak műszakilag hibátlan és teljesen kész akna/tisztító idom esetén végezhető el.
12. Kérjük, hogy új bekötővezeték létesítése esetén, a földmunka megkezdése előtt a tervben szereplő közműegyeztetési jegyzőkönyvben foglaltak szerint a közmű üzemeltetőket értesítse, az esetleg előírt szakfelügyeletet rendelje meg. Javasoljuk, hogy a munkaárok keresztező közművezetékét kézi erővel tárja fel. A keresztezéseket a bekötési terv előírásai szerint kell kialakítani. A bekötővezeték lefektetéséhez legalább 60 cm széles munkaárok szükséges. A tulajdonos a bekötés elkészülte és sikeres szemle után a munkaárkot a lehető leggondosabb tömörítés mellett törmeléktől mentes talajjal be kell, hogy temesse.
13. Amennyiben a megrendelő nem tulajdonosa, vagy csak résztulajdonosa az ingatlandnak, úgy a nyomtatvány megfelelő helyén a tulajdonos(ok), illetve résztulajdonos(ok) aláírásukkal adott hozzájárulása is szükséges. Ennek elmulasztása a kérelmező polgári jogi és büntetőjogi felelősségét vonhatja maga után.
14. A bekötőcsatornát csak a Szolgáltató/megbízottjának írásbeli hozzájárulása után lehet használatba venni, a szolgáltatási jogviszony a szennyvízbekötés elkészültével, illetve a munka a megrendelő által történő igazolásával és a szolgáltatási szerződés aláírásával jön létre.
15. A csatornadíj az üzembe helyezés napján leolvasott vízmérő állástól számlázzuk.

SZENT LÁSZLÓ VÖLGYE SZENNYVÍZTISZTÍTÓ ÉS CSATORNAHÁLÓZAT
ÜZEMELTETŐ KÖZHASZNÚ NP. Kft.
Szolgáltató

Bekötés műanyag idomokkal

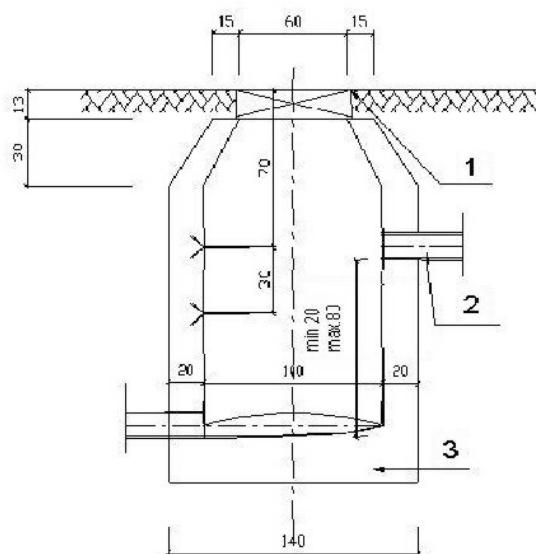


- 1 kerti csapszekrény
- 2 KGM csatorna tokelzáró idom
- 3 60 x 60 x 10 cm méretű betongallér
- 4 KGEM csatornacső D 160
- 5 KGET csatorna kéttokos íves tisztító idom
- 6 KGR csatorna szűkítő
- 7 házi bekötő csatorna
- 8 KGEA csatorna ágidom 45°-os D 160/110
- 9 KGB csatorna ívidom 45°-os D 110
- 10 KGB csatorna ívidom 45°-os D 160 2 db
- 11 50 x 50 cm méretű beton támasz

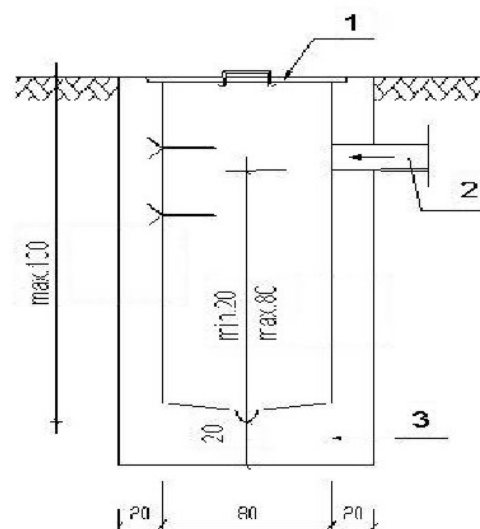


FONTOS: A felsorolás elemei közül az 5 és 10 jelűek más idommal, a 4 jelű más méretű és anyagú csővel nem helyettesíthető, a 11 jelű nem hagyható el!

Beton tisztítóaknáknak metszete



- 1 acéllemez fedlap
- 2 KGM csatornacső
- 3 betonakna



A csatornabekötés ideje alatt, és szolgáltatásunk során esetleges gondjaival keressen bennünket, szívesen állunk rendelkezésére.